



Page 1

N° 82 - 56

Qualité PEGASE de PHILDAR.

CLOWN PORTE-PYJAMAS.

FOURNITURES :

PHILDAR, qualité PEGASE.

4 pel. col. BLANC - 2 pel. col. EGLANTINE - 3 pel. col. FUCHSIA.

2 aig. n° 4 - 1 aig. à laine - 3 boutons rose vif.

POINTS EMPLOYES :

Point mousse - Jersey - Jersey envers -

Point croisé.

Point croisé :

1^{er} : à l'endroit.

2^e rg : 1 m. lis., * 1 augm. intercalaire (tric. à l'envers le fil tendu entre 2 m.), 2 m. env., * 1 m. lis.

3^e rg : 1 m. lis., * 3 m. endr. rab. la 1^{re} de ces 3 m. sur les 2 autres *, 1 m. lis.

4^e rg : 1 m. lis., * 2 m. env., 1 augm. intercalaire à l'envers *, 2 m. env.

5^e rg : 1 m. lis., 1 m. endr., * 3 m. endr., rab. la 1^{re} de ces 3 m., * 1 m. endr., 1 m. lis.
Répéter toujours du 2^e au 5^e rg en changeant de col. tous les 2 rgs.

Important : Si l'échantillon n'est pas conforme, utiliser un n° d'aig. inférieur ou supérieur suivant le cas.

ECHANTILLON :

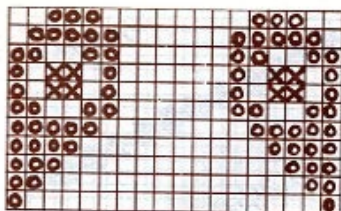
Un carré de 10 cm de côté en PEGASE, tric. en jersey aig. n° 4 = 19 m. et 27 rgs.

Un carré de 10 cm de côté en PEGASE, tric. en point mousse aig. n° 4 = 10 m. et 40 rgs.

REALISATION :

PANTALON : Monter 107 m. col. BLANC, aig. n° 4 et tric. en point mousse rayé : ** 4 rgs col. BLANC, 2 rgs col. FUCHSIA ** ; répéter de ** à ** pendant 23 cm, soit 92 rgs.

3



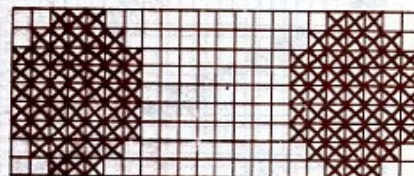
6

☒ = col. FUCHSIA

⊗ = col. EGLANTINE

□ = col. BLANC

7



PIED : Diagramme 1.

Monter 9 m. col. FUCHSIA, aig. n° 4 et tric. en jersey envers en suivant le diagramme. Tric. 4 côtés semblables.

MAIN : Diagramme 2.

Monter 21 m. col. EGLANTINE, aig. n° 4 et tric. en jersey envers en suivant le diagramme. Tric. 4 faces semblables.

CORSAGE : Devant : Diagramme 3.

Monter 46 m. col. BLANC et tric. en point croisé. Faire le 1^{er} rg en col. BLANC, puis cont. ** 2 rgs col. BLANC, 2 rgs col. EGLANTINE, 2 rgs col. FUCHSIA ** en suivant le diagramme. Dos : Monter 25 m. col. BLANC et tric. en point croisé comme pour le devant, mais en ne dim. qu'à droite en suivant le diagramme 3. Tric. le second côté en ne dim. qu'à gauche en suivant le diagramme 3.

MANCHE : Diagramme 4.

Monter 42 m. col. BLANC et tric. en point croisé comme pour le corsage, en suivant le diagramme. Tric. la seconde manche semblable.

TETE : Monter 62 m. col. BLANC et tric. en jersey pendant 42 rgs. Passer un fil dans les m. pour fermer.

CHAPEAU : Monter 65 m. col. FUCHSIA et tric. en point mousse : ** 2 rgs col. FUCHSIA, 2 rgs col. EGLANTINE **, répéter de ** à ** 3 fs, cont. en jersey col. FUCHSIA et en dim. de la façon suivante :

Au 14^e rg de haut. tot., tric. : * 1 m., 2 m. ens., 11 m., 1 surjet simple **, répéter de * à ** 4 fs au tot., terminer par 1 m., on a 8 dim. sur le rg.

Répéter ces dim. ts les 6 rgs : 6 fs au tot. en diminuant de 2 m. à chaque fs le nombre de m. entre chaque dim.

Au rg suivant tric. : * 1 m., 2 m. ens. * sur tout le rg. Faire 1 rg sur les m. restantes.

Au 52^e rg de haut. tot., passer 1 fil dans ces m. et serrer la pointe.

NEZ : Diagramme 5.

Monter 8 m. col. FUCHSIA et tric. en jersey en suivant le diagramme.

BOUCHE : Monter 15 m. col. FUCHSIA et rab. en faisant le 1^{er} rg.

ASSEMBLAGE :

Faire la couture du pantalon en laissant une ouverture dans le haut, placer cette couture milieu dos, faire la couture du bas pour fermer. Faire les coutures du corsage et l'assembler au pantalon en laissant l'ouverture milieu dos. Relever des m. de chaque côté de l'ouverture en col. BLANC et tric. 4 rgs de pt mousse pour finir les bords.

Faire la couture des manches et les monter aux emmanchures.

Coudre les parties des mains deux par deux, bourrer légèrement et les assembler au bas des manches. Bourrer légèrement les manches et faire une couture à l'emmanchure sur l'épaisseur du trav. pour former l'articulation.

Assembler les parties des pieds, bourrer légèrement et les coudre dans le bas du pantalon. Faire la couture de la tête, bourrer et froncer à chaque extrémité. Fermer en rond le chapeau, glisser dedans une forme en fin carton et le coudre sur la tête.

Passer un fil tout autour du nez, froncer et bourrer pour former une boule ; le fixer sur la tête ainsi que la bouche.

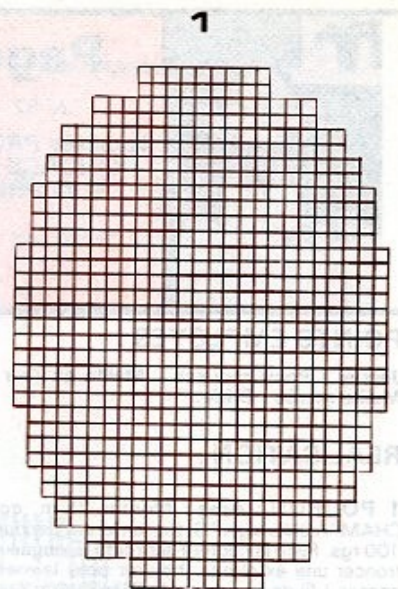
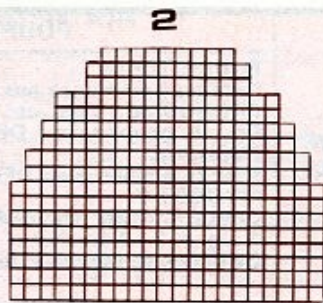
FINITION :

Rebroder 1 m. col. FUCHSIA qui part du dessous du nez jusqu'au milieu de la bouche.

Rebroder les yeux et les joues au point de maille en suivant les diagrammes 6 et 7.

Placer des cheveux col. FUCHSIA de chaque côté de la tête.

Coudre 3 boutons rose vif au milieu du corsage pour terminer.

**DIAGRAMMES 1, 2, 3, 4 et 5 :**

□ = 1 m. et 1 rg

